

リベケアスクール 深井校

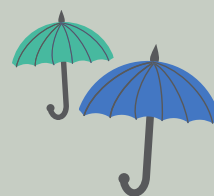
2023年 実務者研修日程表

最短3か月半で取得できます！！



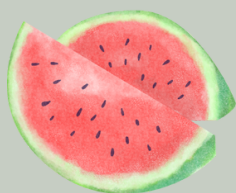
4月11日(火) 開講式

5月28日(日)～毎週日曜日
全10回



6月5日(月) 開講式

7月24日(月)～毎週月曜日
全10回



8月8日(火) 開講式

9月26日(火)～毎週火曜日
全10回



10月2日(月) 開講式

11月20日(月)～毎週月曜日
全10回