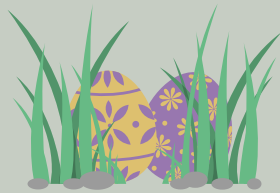


リーベケアスクール 深井校

2023年 実務者研修日程表

最短3か月半で取得できます！！



4月11日(火) 開講式

5月30日(火)～毎週火曜日
全10回



6月5日(月) 開講式

7月24日(月)～毎週月曜日
全10回



8月8日(火) 開講式

9月26日(火)～毎週火曜日
全10回



10月2日(月) 開講式

11月20日(月)～毎週月曜日
全10回